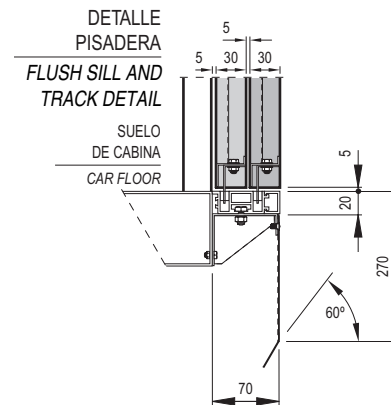
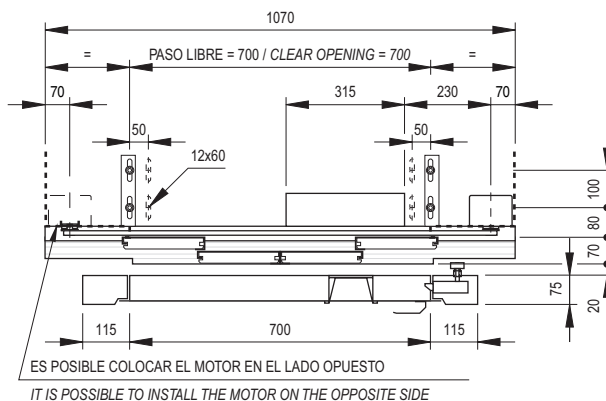
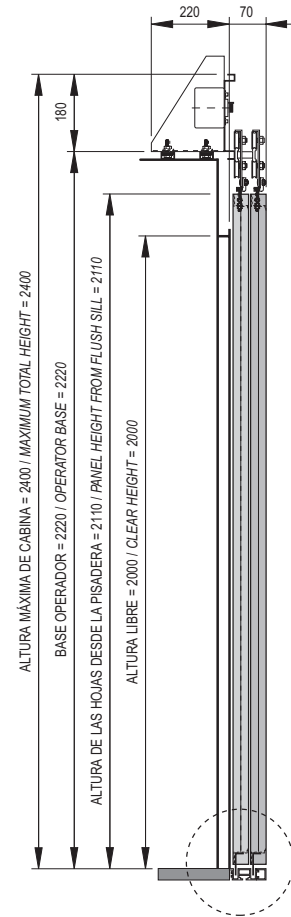
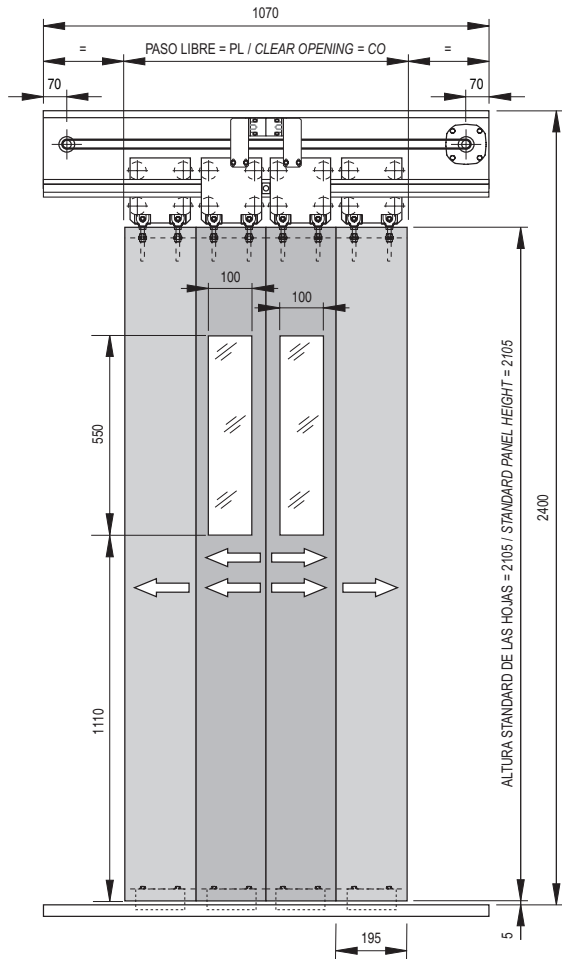


PL 700, con puerta de rellano semiautomática y pisadera de 70mm
CO 700, with hinged semi-automatic landing door and flush sill of 70mm

*OPCIONAL: MIRILLAS PUERTA / OPTION: VISION PANEL



CARACTERÍSTICAS TÉCNICAS:

- Circuito con regulación de velocidad mediante variación de frecuencia incorporado.
- Accionamiento mediante señal de leva a cualquier tensión desde 12v-24v AC o DC.
- Alimentación 220v. alterna monofásica.
- Velocidad de apertura regulable hasta 1000 mm/s.
- Velocidad de cierre regulable hasta 600 mm/s.
- Esfuerzo contra obstáculo regulable de 4 a 12 Kgs.
- Peso en acabado inox: 60 Kgs.
- Tiempo de apertura aproximado: 1,2s.

TECHNICAL CHARACTERISTICS:

- Speed control by variable voltage, variable frequency incorporated.
- Operated by a signal (one or two) of any voltage 12v-24v AC or DC.
- Supply 220v-240v single-phase AC.
- Opening speed adjustable up to 1000 mm/s.
- Closing speed adjustable up to 600 mm/s.
- Closing force against an obstacle adjustable from 4 to 12 Kgs.
- Weight in stainless steel finish: 60 Kgs.
- Approximate opening time: 1,2s.